

ÍNDICE DE PREÇOS AO CONSUMIDOR DE UBERLÂNDIA-MG

Publicação do Centro de Estudos, Pesquisas e Projetos Econômico-Sociais

FEVEREIRO / 2007

PARTICIPAÇÃO DOS GRUPOS NA COMPOSIÇÃO DO ÍNDICE DO MÊS

IPC/CEPES - fevereiro de 2007.

GRUPOS	Variações no Mês	Ponderação IPC/CEPES	Composição em pontos percentuais	Participação relativa
Alimentação e bebidas	0,44	30,49%	0,1355	47,16%
Habitação	0,16	19,84%	0,0325	11,30%
Artigos de residência	0,20	7,21%	0,0144	5,02%
Vestuário	-0,35	5,85%	-0,0203	7,08%
Transportes	0,26	16,90%	0,0436	15,18%
Saúde e cuidados pessoais	0,16	8,99%	0,0147	5,13%
Despesas pessoais	0,41	6,17%	0,0253	8,80%
Educação	0,04	2,62%	0,0010	0,35%
Comunicação	0,00	1,91%	0,0000	0,00%
TOTAIS		100%	0,25%	100%

Fonte: Boletim IPC/CEPES, fevereiro de 2007. CEPES/UEFU Uberlândia-MG.

O Índice de Preços ao Consumidor de Uberlândia (IPC/CEPES) do mês de fevereiro sofreu uma variação de **0,25%**, ficando 0,64 ponto percentual (p.p.) inferior aos 0,89% apurados em janeiro. Com essa taxa, o acumulado nos dois primeiros meses de 2007 foi de 1,14% e o acumulado nos últimos doze meses (março/06 – fevereiro/07), de 3,24%.

Para o cálculo do índice do mês foram comparados os 22.798 preços coletados no período de 29 de janeiro a 23 de fevereiro (referência) com os preços vigentes no período de 02 a 26 de janeiro (base). Os 456 produtos e serviços diferentes, que fazem parte da pesquisa, foram coletados em 585 informantes: 100 semanais e 485 mensais.

A variação do IPC/CEPES apresentou forte desaceleração em fevereiro de 2007 (0,64 pp), evidenciando o caráter transitório das pressões sazonais, especialmente relacionadas à atualização de preços públicos (fundamentalmente do DMAE) e ao início do ano letivo, que haviam sensibilizado os índices no mês anterior.

Apesar da alta de janeiro, a inflação acumulada nos últimos doze meses (3,24%) é inferior em 1,26 pp quando comparada à meta de 4,5% desejada pela política monetária do Governo em 2007. Reforçando

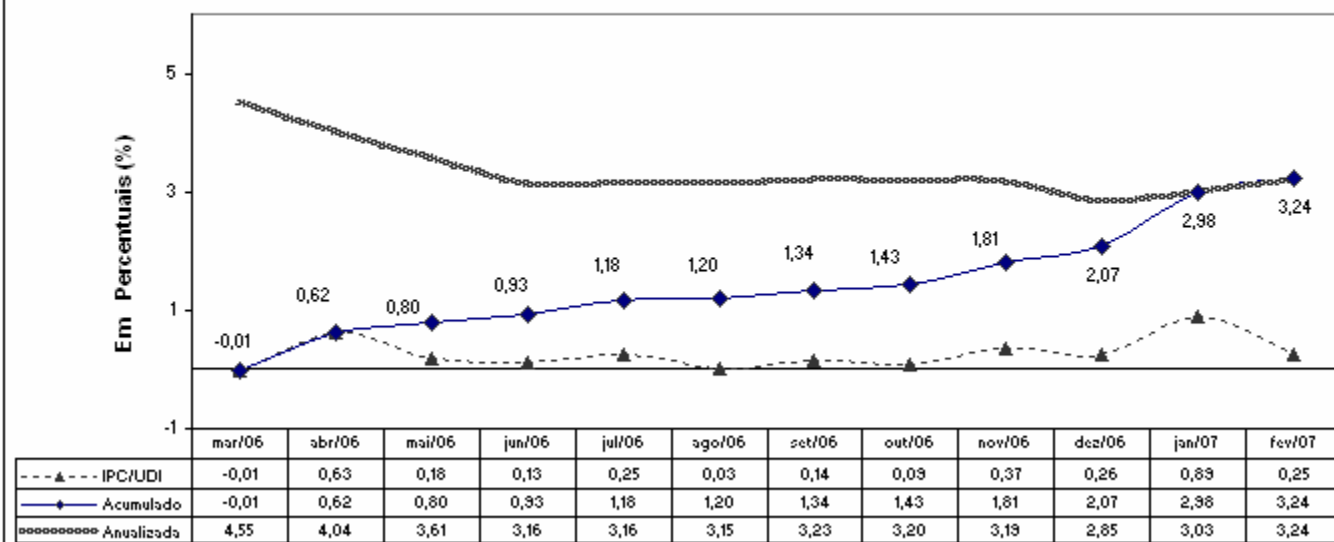
a idéia de que a trajetória esperada para o IPC/CEPES nos próximos meses é de estabilização, com o acumulado convergindo para próximo a 3%, dando continuidade, conforme pode ser observado no Gráfico de variações mensais, acumuladas no período de 12 meses e anualizadas, ao processo iniciado na segunda metade de 2005.

Apesar da desaceleração dos preços no mês merece destaque o aumento das cotações no Subgrupo Alimentação fora do domicílio (1,27 pp) e os expressivos aumentos dos Itens Tubérculos, raízes e legumes (5,23%) e das Hortaliças e verduras (6,67%), onde as condições climáticas não favoráveis às culturas de produtos *in natura* determinaram a redução da oferta dos mesmos e, em consequência, o aumento de seus preços.

Esses aumentos foram determinantes para o Índice em fevereiro, uma vez que o Grupo Alimentação foi responsável por mais de 47% dos 0,25% apurados.

A evolução recente da inflação refletiu também o reajuste dos preços ligados aos Grupos: Habitação (0,16%), Transportes (0,26%) e Despesas pessoais (0,41%). Variações estas consistentes com o comportamento histórico destes preços nesta época do ano.

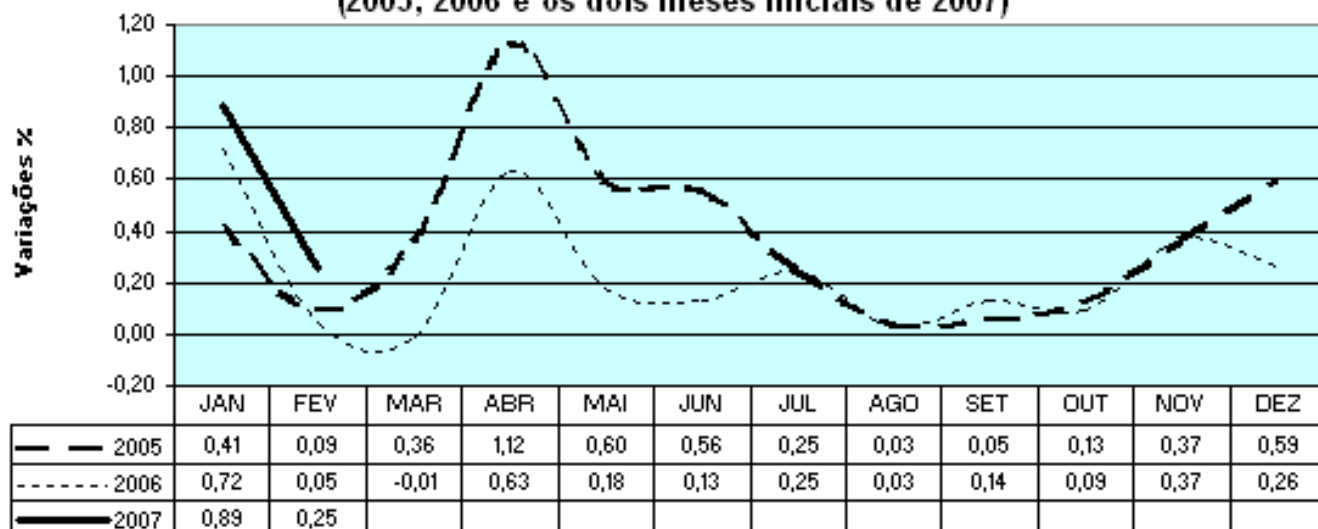
Índice de Preços ao Consumidor de Uberlândia/MG - IPC/CEPES
Variações mensais, acumuladas no período de 12 meses e anualizadas (%)



Fonte: Boletim IPC/CEPES, fevereiro 2007. CEPES/IEUFU: Uberlândia-MG.

IPC/CEPES - Comparativo de 2005, 2006 e 2007

Comparativo entre as Variações Mensais do IPC/CEPES
(2005, 2006 e os dois meses iniciais de 2007)



Fonte: Boletim IPC/CEPES, fevereiro 2006. CEPES/IEUFU: Uberlândia-MG.

Comentários por Grupo, Subgrupo e Item

Grupo Alimentação e Bebidas

Grupos, Subgrupos e Itens - IPC/CEPES

Comparativo das Variações Simples Mensais e Acumuladas nos Últimos 12 Meses e no Ano
fevereiro de 2007

Mês / Ano	Variações Simples			Variações Acumuladas	
	Mês atual	Mês anterior	Mês ano anterior	em 2007	Últimos 12 meses
	fevereiro-07	janeiro-07	fevereiro-06		
Grupo 1 - Alimentação e bebidas	0,444	0,084	-0,461	0,528	2,381
Subgrupo 1.1 - Alimentação no domicílio	-0,008	-0,202	-0,852	-0,210	1,425
Item 1.1.1 - Cereais, leguminosas e oleaginosas	-1,209	-1,884	-0,137	-3,070	5,269
Item 1.1.2 - Farinhas, féculas e massas	0,653	-0,790	0,445	1,111	0,550
Item 1.1.3 - Tubérculos, raízes e legumes	5,234	4,271	-13,111	9,729	-19,585
Item 1.1.4 - Açúcares e derivados	-0,175	-0,973	6,033	-1,146	-2,539
Item 1.1.5 - Hortaliças e verduras	6,673	-1,520	-4,865	5,052	2,032
Item 1.1.6 - Frutas	1,132	4,443	1,358	5,626	-12,598
Item 1.1.7 - Carnes	-1,600	-1,379	-3,018	-2,957	2,045
Item 1.1.8 - Pescado	0,703	-1,954	2,193	-1,265	0,551
Item 1.1.9 - Carnes, peixes industrializados	0,087	0,399	0,074	0,487	0,825
Item 1.1.10 - Aves e ovos	1,714	-1,019	-8,035	0,678	6,300
Item 1.1.11 - Leite e derivados	-0,620	-2,847	0,514	-3,449	1,935
Item 1.1.12 - Panificados	0,053	0,009	1,151	0,062	-1,114
Item 1.1.13 - Óleos e gorduras	-1,584	3,527	-1,011	1,887	11,527
Item 1.1.14 - Bebidas e infusões	0,568	2,527	2,306	3,109	5,281
Item 1.1.15 - Enlatados e conservas	0,653	-0,790	-0,088	-0,142	1,501
Item 1.1.16 - Sal e condimentos	0,332	0,073	0,632	0,405	-0,337
Item 1.1.17 - Alimentos prontos	0,353	0,282	0,303	0,636	0,533
Subgrupo 1.2 - Alimentação fora do domicílio	2,917	1,647	1,678	4,611	7,690
Item 1.2.1 - Alimentação fora do domicílio	2,917	1,647	1,678	4,611	7,690

Fonte: Boletim IPC/CEPES, fevereiro 2007. CEPES/IEUFU - Uberlândia-MG.

O Grupo Alimentação do mês de fevereiro teve variação de 0,44%, superior em 0,36 pp da taxa de 0,08% registrada no mês de janeiro/07. Com este resultado, o acumulado no ano de 2007 ficou em 0,53% e, nos últimos 12 meses, situou-se em 2,38%.

A variação nos preços dos produtos alimentícios (0,44%) foi próxima a duas vezes a sua média nos últimos doze meses (0,23%). Seu impacto no IPC/CEPES de fevereiro foi 0,14 pp, imputando ao grupo a responsabilidade por cerca de 47,16% do índice do mês.

Em período de entressafra, itens como Hortaliças e verduras chegaram a ficar 6,67% mais caro. O consumidor passou a pagar mais, também, pelos

Tubérculos, raízes e legumes (5,23%), além de Aves e ovos (1,71%) que têm seus preços tradicionalmente aumentados no período de quaresma.

Por outro lado, cinco itens que tiveram queda em fevereiro de 2007 merecem destaque: Carnes (-1,60%), Óleos e gorduras (-1,58%) e Cereais, leguminosas e oleaginosas (-1,21%).

Deve-se ressaltar que o Item Alimentação fora do domicílio (2,92%) acumulou, nos últimos doze meses, 7,69% de inflação. Além de ser a maior contribuição individual no mês (19,02%), ele está 4,08 pp acima do apurado para o Grupo e mais de quatro vezes o acumulado do IPC/CEPES em 2007.

GRUPO ALIMENTAÇÃO: PARTICIPAÇÃO DOS SUBGRUPOS E ITENS NA COMPOSIÇÃO DO ÍNDICE DO MÊS
IPC/CEPES - fevereiro de 2007.

DESCRIÇÃO	Ponderação	Variações no Mês	Participação do Subgrupo			Participação do Item		
			Ponderada	Composição (pontos %)	Participação Relativa	Ponderada	Composição (pontos %)	Participação Relativa
Grupo 1 - Alimentação	30,49	0,444						
Subgrupo 1.1 - Alimentação no domicílio	25,78	-0,008	84,53%	-0,01	1,49%			
Item 1.1.1 - Cereais, leguminosas e oleaginosas	2,49	-1,209				9,66%	-0,117	11,43%
Item 1.1.2 - Farinhas, féculas e massas	1,36	-0,204				5,29%	-0,011	1,06%
Item 1.1.3 - Tubérculos, raízes e legumes	0,91	5,234				3,52%	0,184	18,00%
Item 1.1.4 - Açúcares e derivados	1,29	-0,175				4,99%	-0,009	0,85%
Item 1.1.5 - Hortaliças e verduras	0,20	6,673				0,77%	0,051	5,04%
Item 1.1.6 - Frutas	0,81	1,132				3,15%	0,036	3,49%
Item 1.1.7 - Carnes	3,82	-1,600				14,81%	-0,237	23,18%
Item 1.1.8 - Pescado	0,38	0,703				1,49%	0,010	1,02%
Item 1.1.9 - Carnes, peixes industrializados	1,13	0,087				4,39%	0,004	0,37%
Item 1.1.10 - Aves e ovos	2,23	1,714				8,64%	0,148	14,49%
Item 1.1.11 - Leite e derivados	3,34	-0,620				12,96%	-0,080	7,86%
Item 1.1.12 - Panificados	3,47	0,053				13,45%	0,007	0,70%
Item 1.1.13 - Óleos e gorduras	1,00	-1,584				3,89%	-0,062	6,02%
Item 1.1.14 - Bebidas e infusões	2,21	0,568				8,58%	0,049	4,77%
Item 1.1.15 - Enlatados e conservas	0,23	0,653				0,88%	0,006	0,56%
Item 1.1.16 - Sal e condimentos	0,59	0,332				2,30%	0,008	0,75%
Item 1.1.17 - Alimentos prontos	0,32	0,353				1,22%	0,004	0,42%
Totalização do Item						100%	-0,008	100%
Subgrupo 1.2 - Alimentação fora do domicílio	4,72	2,917	15,47%	0,45	98,51%			
Item 1.2.1 - Alimentação fora do domicílio	4,72	2,917				100%	2,917	100%
Totalização do Item						100%	2,917	100%
Totalização do Subgrupo			100%	0,44	100%			

Fonte: Boletim IPC/CEPES, fevereiro de 2007. CEPES/IEUFU Uberlândia-MG.

Grupo Habitação

Grupos, Subgrupos e Itens - IPC/CEPES

Comparativo das Variações Simples Mensais e Acumuladas nos Últimos 12 Meses e no Ano
fevereiro de 2007

Mês / Ano	Variações Simples			Variações Acumuladas	
	Mês atual	Mês anterior	Mês ano anterior	em 2007	Últimos 12 meses
	fevereiro-07	janeiro-07	fevereiro-06		
Grupo 2 - Habitação	0,164	2,354	0,546	2,521	7,323
Subgrupo 2.1 - Encargos e manutenção	0,232	4,316	-0,121	4,558	4,749
Item 2.1.1 - Aluguel e taxas	0,074	5,341	-0,100	5,419	6,917
Item 2.1.2 - Reparos	0,700	-0,233	-0,226	0,466	-7,735
Item 2.1.3 - Artigos de limpeza	1,003	-0,085	-0,211	0,916	-2,983
Subgrupo 2.2 - Combustíveis domésticos e energia elétrica	0,088	0,177	1,285	0,265	10,135
Item 2.2.1 - Combustíveis (domésticos)	0,293	-0,810	1,720	-0,520	15,553
Item 2.2.2 - Energia elétrica residencial	0,000	0,601	1,099	0,601	7,722

Fonte: Boletim IPC/CEPES, fevereiro 2007. CEPES/IEUFU - Uberlândia-MG.

Em fevereiro, o grupo Habitação apresentou uma variação de 0,16%, resultado inferior ao do mês passado (2,35%) em 2,19 p.p. Contribuiu para esse quadro a sensível queda nos preços do subgrupo Encargos e manutenção, cuja variação passou de 4,32%, em janeiro, para 0,23% em fevereiro. Dentre os itens componentes desse subgrupo, Aluguel e taxas destacou-se como aquele que apresentou expressiva diminuição de preços, passando de 5,34%, no mês passado, para 0,07% neste mês. Os itens Reparos (0,7%) e Artigos de limpeza (1,0%)

apresentaram pequena elevação em seus preços médios se comparados ao mês anterior (-0,23% e -0,085%, respectivamente). Também o subgrupo Combustíveis domésticos e energia elétrica registrou diminuição de preços. Em janeiro, a variação de preços foi de 0,17% e, em fevereiro, 0,09%. Em que pese essa diminuição, o item Combustíveis domésticos (botijão de gás, principalmente) registrou uma variação positiva de 0,29% neste mês. O item Energia elétrica residencial não apresentou variação de preços no mês de fevereiro.

Com um resultado acumulado de 7,32%, nos últimos doze meses, e de 2,52% em 2007, o grupo Habitação é o segundo que tem maior ponderação no cálculo do IPC/CEPES (em

torno de 20%). No mês de fevereiro, foi o terceiro grupo com maior participação relativa no cômputo geral do índice (11,30%).

**GRUPO HABITAÇÃO: PARTICIPAÇÃO DOS SUBGRUPOS E ITENS NA COMPOSIÇÃO DO ÍNDICE DO MÊS
IPC/CEPES - fevereiro de 2007.**

DESCRIÇÃO	Ponderação	Variações no Mês	Participação do Subgrupo			Participação do Item		
			Ponderada	Composição (pontos %)	Participação Relativa	Ponderada	Composição (pontos %)	Participação Relativa
Grupo 2 - Habitação	19,84	0,164						
Subgrupo 2.1 - Encargos e manutenção	10,44	0,232	52,59%	0,12	74,55%			
<i>Item 2.1.1 - Aluguel e taxas</i>	<i>8,48</i>	<i>0,074</i>				<i>81,26%</i>	<i>0,060</i>	<i>25,88%</i>
<i>Item 2.1.2 - Reparos</i>	<i>0,55</i>	<i>0,700</i>				<i>5,28%</i>	<i>0,037</i>	<i>15,95%</i>
<i>Item 2.1.3 - Artigos de limpeza</i>	<i>1,40</i>	<i>1,003</i>				<i>13,46%</i>	<i>0,135</i>	<i>58,18%</i>
Totalização do Item						100%	0,232	100%
Subgrupo 2.2 - Combust. domésticos e energia elétrica	9,41	0,088	47,41%	0,04	25,45%			
<i>Item 2.2.1 - Combustíveis (domésticos)</i>	<i>2,82</i>	<i>0,293</i>				<i>30,02%</i>	<i>0,088</i>	<i>100,00%</i>
<i>Item 2.2.2 - Energia elétrica residencial</i>	<i>6,58</i>	<i>0,000</i>				<i>69,98%</i>	<i>0,000</i>	<i>0,00%</i>
Totalização do Item						100%	0,088	100%
Totalização do Subgrupo			100%	0,16	100%			

Fonte: Boletim IPC/CEPES, fevereiro de 2007. CEPES/IEUFU Uberlândia-MG.

Grupo Artigos de Residência

Grupos, Subgrupos e Itens - IPC/CEPES

Comparativo das Variações Simples Mensais e Acumuladas nos Últimos 12 Meses e no Ano
fevereiro de 2007

Mês / Ano	Variações Simples			Variações Acumuladas	
	Mês atual	Mês anterior	Mês ano anterior	em 2007	Últimos 12 meses
	fevereiro-07	janeiro-07	fevereiro-06		
Grupo 3 - Artigos de Residência	0,200	0,226	0,357	0,426	-0,811
Subgrupo 3.1 - Móveis e utensílios	0,289	1,331	0,335	1,624	-0,980
<i>Item 3.1.1 - Mobiliário</i>	<i>-0,019</i>	<i>1,151</i>	<i>0,210</i>	<i>1,131</i>	<i>-3,578</i>
<i>Item 3.1.2 - Utensílios e enfeites</i>	<i>1,861</i>	<i>0,660</i>	<i>0,913</i>	<i>2,533</i>	<i>4,583</i>
<i>Item 3.1.3 - Cama, mesa e banho</i>	<i>-1,043</i>	<i>3,857</i>	<i>-0,087</i>	<i>2,773</i>	<i>3,911</i>
Subgrupo 3.2 - Aparelhos eletroeletrônicos	0,139	-0,540	0,513	-0,402	-2,029
<i>Item 3.2.1 - Eletrodomésticos e equipamentos</i>	<i>-1,117</i>	<i>-0,255</i>	<i>-0,478</i>	<i>-1,369</i>	<i>2,243</i>
<i>Item 3.2.2 - TV, som e informática</i>	<i>1,628</i>	<i>-0,877</i>	<i>1,689</i>	<i>0,737</i>	<i>-7,277</i>
Subgrupo 3.3 - Consertos e manutenção	0,213	0,505	-1,177	0,719	13,965
<i>Item 3.3.1 - Consertos e manutenção</i>	<i>0,213</i>	<i>0,505</i>	<i>-1,177</i>	<i>0,719</i>	<i>13,965</i>

Fonte: Boletim IPC/CEPES, fevereiro 2007. CEPES/IEUFU - Uberlândia-MG.

No mês de fevereiro de 2007, o grupo Artigos de Residência apresentou uma variação de 0,2%, com elevação dos preços de todos os seus subgrupos, sendo a maior delas a do subgrupo Móveis e utensílios (0,28%) seguida pelos dois outros, Consertos e manutenção (0,2%) e Aparelhos eletrônicos (0,14%). Os itens que contribuíram com esse resultado foram: TV, som e informática (1,63%), Utensílios e enfeites (1,86%) e Consertos e manutenção (0,23%).

Neste mesmo grupo os itens que mais se barateram em relação ao mês anterior foram: Eletrodomésticos e equipamentos (-1,2%), Cama, mesa e banho (-1,04%) e Mobiliário (-0,2%)

Com uma ponderação de 7,21% no cálculo do IPC/CEPES, o grupo Artigos de Residência, em fevereiro, apresentou participação relativa de (5,2%) no resultado geral do índice de preços ao consumidor.

GRUPO ARTIGOS DE RESIDÊNCIA: PARTICIPAÇÃO DOS SUBGRUPOS E ITENS NA COMPOSIÇÃO DO ÍNDECE DO MÊS
IPC/CEPES - fevereiro de 2007.

DESCRIÇÃO	Ponderação	Variações no Mês	Participação do Subgrupo			Participação do Ítem		
			Ponderada	Composição (pontos %)	Participação Relativa	Ponderada	Composição (pontos %)	Participação Relativa
Grupo 3 - Artigos de Residência	7,21	0,200						
Subgrupo 3.1 - Móveis e utensílios	2,74	0,289	37,99%	0,11	55,03%			
<i>Item 3.1.1 - Mobiliário</i>	<i>1,84</i>	<i>-0,019</i>				<i>67,06%</i>	<i>-0,013</i>	<i>2,38%</i>
<i>Item 3.1.2 - Utensílios e enfeites</i>	<i>0,61</i>	<i>1,861</i>				<i>22,23%</i>	<i>0,414</i>	<i>76,87%</i>
<i>Item 3.1.3 - Cama, mesa e banho</i>	<i>0,29</i>	<i>-1,043</i>				<i>10,70%</i>	<i>-0,112</i>	<i>20,74%</i>
Totalização do Ítem						100%	0,289	100%
Subgrupo 3.2 - Aparelhos eletroeletrônicos	4,10	0,139	56,79%	0,08	39,42%			
<i>Item 3.2.1 - Eletrodomésticos e equipamentos</i>	<i>2,22</i>	<i>-1,117</i>				<i>54,26%</i>	<i>-0,606</i>	<i>44,87%</i>
<i>Item 3.2.2 - TV, som e informática</i>	<i>1,87</i>	<i>1,628</i>				<i>45,74%</i>	<i>0,745</i>	<i>55,13%</i>
Totalização do Ítem						100%	0,139	100%
Subgrupo 3.3 - Consertos e manutenção	0,38	0,213	5,22%	0,01	5,55%			
<i>Item 3.3.1 - Consertos e manutenção</i>	<i>0,38</i>	<i>0,213</i>				<i>100,00%</i>	<i>0,213</i>	<i>100%</i>
Totalização do Ítem						100%	0,213	100%
Totalização do Subgrupo			100%	0,20	100%			

Fonte: Boletim IPC/CEPES, fevereiro de 2007. CEPES/IEUFU Uberlândia-MG.

Grupo Vestuário

Grupos, Subgrupos e Itens - IPC/CEPES
Comparativo das Variações Simples Mensais e Acumuladas nos Últimos 12 Meses e no Ano
fevereiro de 2007

Mês / Ano	Variações Simples			Variações Acumuladas	
	Mês atual	Mês anterior	Mês ano anterior	em 2007	Últimos 12 meses
	fevereiro-07	janeiro-07	fevereiro-06		
Grupo 4 - Vestuário	-0,347	-0,107	-0,263	-0,454	0,291
Subgrupo 4.1 - Roupas	0,036	0,040	-1,752	0,076	0,260
<i>Item 4.1.1 - Roupas masculina</i>	<i>0,197</i>	<i>0,216</i>	<i>-2,669</i>	<i>0,413</i>	<i>1,505</i>
<i>Item 4.1.2 - Roupas feminina</i>	<i>-0,018</i>	<i>0,075</i>	<i>-2,621</i>	<i>0,057</i>	<i>1,748</i>
<i>Item 4.1.3 - Roupas infantil</i>	<i>-0,093</i>	<i>-0,247</i>	<i>0,762</i>	<i>-0,340</i>	<i>-3,674</i>
Subgrupo 4.2 - Outros artigos de vestuário	-0,915	-0,324	1,942	-1,237	0,318
<i>Item 4.2.1 - Calçados e acessórios</i>	<i>-1,223</i>	<i>-0,494</i>	<i>2,014</i>	<i>-1,711</i>	<i>-0,337</i>
<i>Item 4.2.2 - Jóias e bijuterias</i>	<i>0,000</i>	<i>0,314</i>	<i>3,095</i>	<i>0,314</i>	<i>4,071</i>
<i>Item 4.2.3 - Tecidos e armarinho</i>	<i>-0,002</i>	<i>0,017</i>	<i>0,077</i>	<i>0,015</i>	<i>0,102</i>

Fonte: Boletim IPC/CEPES, fevereiro 2007. CEPES/IEUFU - Uberlândia-MG.

O grupo Vestuário no mês de fevereiro, apresentou variação negativa de -0,35 % confirmando a queda de preços já verificada no mês anterior. O subgrupo Outros artigos de vestuário foi o responsável para a composição desse quadro. O item Calçados e acessórios (-1,22%) se encarregou de puxar para baixo a variação deste subgrupo, enquanto que o item Jóias e bijuterias (0,0%)

não apresentou variação. O subgrupo Roupas (0,03%) registrou diminuição de preços se comparado ao resultado de janeiro (0,04%), o que ocorreu apenas devido, as variações positivas do item Roupas masculina (0,197 %), mas continuou registrando queda de preços em relação aos itens Roupas feminina (-0,01%) e Roupas infantil(-0,09%).

GRUPO VESTUÁRIO: PARTICIPAÇÃO DOS SUBGRUPOS E ITENS NA COMPOSIÇÃO DO ÍNDICE DO MÊS
IPC/CEPES - fevereiro de 2007.

DESCRIÇÃO	Ponderação	Variações no Mês	Participação do Subgrupo			Participação do Item		
			Ponderada	Composição (pontos %)	Participação Relativa	Ponderada	Composição (pontos %)	Participação Relativa
Grupo 4 - Vestuário	5,85	-0,347						
Subgrupo 4.1 - Roupas	3,49	0,036	59,68%	0,02	5,57%			
<i>Item 4.1.1 - Roupas masculina</i>	<i>1,21</i>	<i>0,197</i>				<i>34,51%</i>	<i>0,068</i>	<i>68,31%</i>
<i>Item 4.1.2 - Roupas feminina</i>	<i>1,37</i>	<i>-0,018</i>				<i>39,33%</i>	<i>-0,007</i>	<i>7,23%</i>
<i>Item 4.1.3 - Roupas infantil</i>	<i>0,91</i>	<i>-0,093</i>				<i>26,16%</i>	<i>-0,024</i>	<i>24,45%</i>
Totalização do Item						100%	0,036	100%
Subgrupo 4.2 - Outros artigos de vestuário	2,36	-0,915	40,32%	-0,37	94,43%			
<i>Item 4.2.1 - Calçados e acessórios</i>	<i>1,77</i>	<i>-1,223</i>				<i>74,83%</i>	<i>-0,915</i>	<i>99,98%</i>
<i>Item 4.2.2 - Jóias e bijuterias</i>	<i>0,32</i>	<i>0,000</i>				<i>13,77%</i>	<i>0,000</i>	<i>0,00%</i>
<i>Item 4.2.3 - Tecidos e armarinho</i>	<i>0,27</i>	<i>-0,002</i>				<i>11,40%</i>	<i>0,000</i>	<i>0,02%</i>
Totalização do Item						100%	-0,915	100%
Totalização do Subgrupo			100%	-0,35	100%			

Fonte: Boletim IPC/CEPES, fevereiro de 2007. CEPES/IEUFU Uberlândia-MG.

Grupo Transportes

Grupos, Subgrupos e Itens - IPC/CEPES

Comparativo das Variações Simples Mensais e Acumuladas nos Últimos 12 Meses e no Ano

fevereiro de 2007

Mês / Ano	Variações Simples			Variações Acumuladas	
	Mês atual	Mês anterior	Mês ano anterior	em 2007	Últimos 12 meses
	fevereiro-07	janeiro-07	fevereiro-06		
Grupo 5 - Transportes	0,258	1,418	-0,036	1,680	1,406
Subgrupo 5.1 - Transportes	0,258	1,418	-0,036	1,680	1,406
<i>Item 5.1.1 - Transporte público</i>	<i>0,141</i>	<i>1,324</i>	<i>-0,032</i>	<i>1,467</i>	<i>1,617</i>
<i>Item 5.1.2 - Veículo próprio</i>	<i>0,795</i>	<i>-0,722</i>	<i>0,320</i>	<i>0,067</i>	<i>1,174</i>
<i>Item 5.1.3 - Combustíveis (veículos)</i>	<i>-0,015</i>	<i>5,179</i>	<i>-0,607</i>	<i>5,163</i>	<i>0,512</i>

Fonte: Boletim IPC/CEPES, fevereiro 2007. CEPES/IEUFU - Uberlândia-MG.

O grupo Transportes, no mês de fevereiro de 2007, apresentou variação de 0,26%, inferior à variação do mês passado (1,42%) em 1,16 p.p. Esse resultado deve-se à desaceleração no aumento dos preços do item Transporte público, cuja variação passou de 1,32%, em janeiro, para 0,14%, em fevereiro. A participação desse item no resultado do grupo foi de 65,20% neste mês. Além desse, o item Combustíveis para veículos registrou expressiva diminuição em seus preços médios. Enquanto em janeiro a variação era de 5,18%, em fevereiro foi de -0,015%. Um dos produtos que mais contribuiu para essa diminuição foi o óleo

diesel, cuja variação foi de -5,63%. Em contrapartida, o item Veículo próprio registrou aumento em seus preços médios, passando de uma variação de -0,72%, em janeiro, para 0,79% em fevereiro. Destacaram-se as elevações nos preços de óleo (3,93%), camioneta (3,88%), automóvel novo (3,05%) e motocicleta (2,59%).

Terceiro grupo de maior ponderação no IPC/CEPES (16,90%), o grupo Transportes tem uma variação acumulada de 1,41% nos últimos doze meses e, em 2007, de 1,68%. Em fevereiro, registrou a segunda maior participação relativa no resultado do índice (15,18%).

GRUPO TRANSPORTES: PARTICIPAÇÃO DOS SUBGRUPOS E ITENS NA COMPOSIÇÃO DO ÍNDICE DO MÊS
IPC/CEPES - fevereiro de 2007.

DESCRIÇÃO	Ponderação	Variações no Mês	Participação do Subgrupo			Participação do Item		
			Ponderada	Composição (pontos %)	Participação Relativa	Ponderada	Composição (pontos %)	Participação Relativa
Grupo 5 - Transportes	16,90	0,258						
Subgrupo 5.1 - Transportes	16,90	0,258	100,00%	0,26	100,00%			
<i>Item 5.1.1 - Transporte público</i>	<i>11,02</i>	<i>0,141</i>				<i>65,20%</i>	<i>0,092</i>	<i>35,17%</i>
<i>Item 5.1.2 - Veículo próprio</i>	<i>3,57</i>	<i>0,795</i>				<i>21,13%</i>	<i>0,168</i>	<i>64,03%</i>
<i>Item 5.1.3 - Combustíveis (veículos)</i>	<i>2,31</i>	<i>-0,015</i>				<i>13,67%</i>	<i>-0,002</i>	<i>0,81%</i>
Totalização do Item						100%	0,258	100%
Totalização do Subgrupo			100%	0,26	100%			

Fonte: Boletim IPC/CEPES, fevereiro de 2007. CEPES/UEUFU Uberlândia-MG.

Grupo Saúde e Cuidados Pessoais

Grupos, Subgrupos e Itens - IPC/CEPES

Comparativo das Variações Simples Mensais e Acumuladas nos Últimos 12 Meses e no Ano
fevereiro de 2007

Mês / Ano	Variações Simples			Variações Acumuladas	
	Mês atual	Mês anterior	Mês ano anterior	em 2007	Últimos 12 meses
	fevereiro-07	janeiro-07	fevereiro-06		
Grupo 6 - Saúde e Cuidados Pessoais	0,164	0,499	0,075	0,664	3,811
Subgrupo 6.1 - Produtos farmacêuticos e Óticos	0,036	-0,018	-0,390	0,018	3,527
<i>Item 6.1.1 - Produtos farmacêuticos</i>	<i>0,000</i>	<i>0,000</i>	<i>0,000</i>	<i>0,000</i>	<i>3,638</i>
<i>Item 6.1.2 - Óculos e lentes</i>	<i>0,787</i>	<i>-0,391</i>	<i>-8,569</i>	<i>0,393</i>	<i>1,149</i>
Subgrupo 6.2 - Serviços de saúde	-1,186	0,684	1,116	-0,510	5,755
<i>Item 6.2.1 - Serviços médicos e dentários</i>	<i>-3,823</i>	<i>1,996</i>	<i>0,654</i>	<i>-1,904</i>	<i>2,094</i>
<i>Item 6.2.2 - Serviços laboratoriais e hospitalares</i>	<i>1,732</i>	<i>-0,183</i>	<i>7,441</i>	<i>1,546</i>	<i>1,912</i>
<i>Item 6.2.3 - Plano de saúde</i>	<i>0,000</i>	<i>0,000</i>	<i>0,382</i>	<i>0,000</i>	<i>8,468</i>
Subgrupo 6.3 - Cuidados pessoais	1,334	1,255	0,138	2,606	2,832
<i>Item 6.3.1 - Higiene pessoal</i>	<i>1,334</i>	<i>1,255</i>	<i>0,138</i>	<i>2,606</i>	<i>2,832</i>

Fonte: Boletim IPC/CEPES, fevereiro 2007. CEPES/UEUFU - Uberlândia-MG.

Os preços que compõem o Grupo Saúde e Cuidados Pessoais apresentaram pequenas variações, o que resultou em 0,16% de variação mensal. Esta variação foi definida, principalmente, pela continuidade de pequenos aumentos de preço dos produtos de higiene pessoal (perfume 4%; produtos para limpeza de pele 1,5%, entre outros) e da variação dos preços praticados nos serviços laboratoriais e hospitalares, que subiram em 1,7%.

Os preços de óculos sem grau e lentes de contato mantiveram a tendência de alta, variando em aproximadamente 5%.

Enquanto os serviços prestados por dentistas mostraram variação negativa em seus preços, em quase 6%, os exames de laboratório tiveram reajuste em torno de 7%.

Por conta do peso de 8,99% que a saúde e cuidados pessoais possuem na estrutura de consumo familiar, utilizada para o cálculo do IPC/CEPES, este grupo contribuiu com 0,0147 p.p. na constituição do índice mensal que fechou em 0,25%.

GRUPO SAÚDE E CUIDADOS PESSOAIS: PARTICIPAÇÃO DOS SUBGRUPOS E ITENS NA COMPOSIÇÃO DO ÍNDICE DO MÊS
IPC/CEPES - fevereiro de 2007.

DESCRIÇÃO	Ponderação	Variações no Mês	Participação do Subgrupo			Participação do Item		
			Ponderada	Composição (pontos %)	Participação Relativa	Ponderada	Composição (pontos %)	Participação Relativa
Grupo 6 - Saúde e Cuidados Pessoais	8,99	0,164						
Subgrupo 6.1 - Produtos farmacêuticos e Óticos	4,51	0,036	50,15%	0,02	2,74%			
<i>Item 6.1.1 - Produtos farmacêuticos</i>	<i>4,30</i>	<i>0,000</i>				<i>95,45%</i>	<i>0,000</i>	<i>0,53%</i>
<i>Item 6.1.2 - Óculos e lentes</i>	<i>0,21</i>	<i>0,787</i>				<i>4,55%</i>	<i>0,036</i>	<i>99,47%</i>
Totalização do Item						100%	0,036	100%
Subgrupo 6.2 - Serviços de saúde	1,85	-1,186	20,59%	-0,24	37,44%			
<i>Item 6.2.1 - Serviços médicos e dentários</i>	<i>0,65</i>	<i>-3,823</i>				<i>35,12%</i>	<i>-1,343</i>	<i>89,54%</i>
<i>Item 6.2.2 - Serviços laboratoriais e hospitalares</i>	<i>0,17</i>	<i>1,732</i>				<i>9,05%</i>	<i>0,157</i>	<i>10,46%</i>
<i>Item 6.2.3 - Plano de saúde</i>	<i>1,03</i>	<i>0,000</i>				<i>55,82%</i>	<i>0,000</i>	<i>0,00%</i>
Totalização do Item						100%	-1,186	100%
Subgrupo 6.3 - Cuidados pessoais	2,63	1,334	29,26%	0,39	59,82%			
<i>Item 6.3.1 - Higiene pessoal</i>	<i>2,63</i>	<i>1,334</i>				<i>100,00%</i>	<i>1,334</i>	<i>100%</i>
Totalização do Item						100%	1,334	100%
Totalização do Subgrupo			100%	0,16	100%			

Fonte: Boletim IPC/CEPES, fevereiro de 2007. CEPES/IEUFU Uberlândia-MG.

Grupo Despesas Pessoais

Grupos, Subgrupos e Itens - IPC/CEPES

Comparativo das Variações Simples Mensais e Acumuladas nos Últimos 12 Meses e no Ano
fevereiro de 2007

Mês / Ano	Variações Simples			Variações Acumuladas	
	Mês atual	Mês anterior	Mês ano anterior	em 2007	Últimos 12 meses
	fevereiro-07	janeiro-07	fevereiro-06		
Grupo 7 - Despesas Pessoais	0,410	0,024	0,835	0,434	7,016
Subgrupo 7.1 - Serviços pessoais	-0,019	-0,044	1,648	-0,063	11,490
<i>Item 7.1.1 - Serviços pessoais</i>	<i>-0,019</i>	<i>-0,044</i>	<i>1,648</i>	<i>-0,063</i>	<i>11,490</i>
Subgrupo 7.2 - Recreação, fumo e filmes	0,652	0,063	0,375	0,716	4,457
<i>Item 7.2.1 - Recreação</i>	<i>-0,337</i>	<i>0,650</i>	<i>1,177</i>	<i>0,311</i>	<i>-0,780</i>
<i>Item 7.2.2 - Fumo</i>	<i>1,972</i>	<i>0,000</i>	<i>0,000</i>	<i>1,972</i>	<i>11,089</i>
<i>Item 7.2.3 - Fotografia e filmagem</i>	<i>-0,107</i>	<i>-5,707</i>	<i>-5,014</i>	<i>-5,807</i>	<i>2,849</i>

Fonte: Boletim IPC/CEPES, fevereiro 2007. CEPES/IEUFU - Uberlândia-MG.

O grupo Despesas Pessoais apresentou variação de 0,41% no conjunto de seus preços, variação esta definida pelo produto com maior peso neste grupo, o Cigarro, que variou aproximadamente 2% em seus preços.

Além dos preços dos cigarros, outros produtos e serviços apresentaram altas significativas nos preços, ainda que contem com baixo peso na estrutura de cálculo do IPC/CEPES, são eles: Massagem e sauna 6,6%; alfaiate 3,9%; cartório 2,6%; máquina fotográfica 1,9%.

Alguns produtos, integrantes do grupo Despesas Pessoais, apresentaram queda em seus preços praticados em fevereiro, se comparados com o mês de janeiro de 2007,

variações negativas que chegaram próximo a 6%: Discos -5,6%; hotel -5,2%; costureira -3,8%; barbeiro -2,7%, entre outros com menores variações.

Nos dois grupos analisados: Saúde e Cuidados Pessoais e de Despesas Pessoais, a maior parte dos preços dos produtos e serviços não variaram em relação ao mês anterior ou, em alguns casos, apresentaram inexpressivas variações em relação a janeiro de 2007, o que sugere, com a informação para o primeiro bimestre do ano, que os preços ao consumidor seguem estáveis, com um ou outro item apresentando altas significativas, mas com baixo impacto no resultado final do IPC/CEPES.

GRUPO DESPESAS PESSOAIS: PARTICIPAÇÃO DOS SUBGRUPOS E ITENS NA COMPOSIÇÃO DO ÍNDICE DO MÊS
IPC/CEPES - fevereiro de 2007.

DESCRIÇÃO	Ponderação	Variações no Mês	Participação do Subgrupo			Participação do Item		
			Ponderada	Composição (pontos %)	Participação Relativa	Ponderada	Composição (pontos %)	Participação Relativa
Grupo 7 - Despesas Pessoais	6,17	0,410						
Subgrupo 7.1 - Serviços pessoais	2,23	-0,019	36,11%	-0,01	1,58%			
<i>Item 7.1.1 - Serviços pessoais</i>	2,23	-0,019				100,00%	-0,019	100,00%
Totalização do Item						100%	-0,019	100%
Subgrupo 7.2 - Recreação, fumo e filmes	3,94	0,652	63,89%	0,42	98,42%			
<i>Item 7.2.1 - Recreação</i>	2,08	-0,337				52,76%	-0,178	17,46%
<i>Item 7.2.2 - Fumo</i>	1,67	1,972				42,33%	0,835	82,02%
<i>Item 7.2.3 - Fotografia e filmagem</i>	0,19	-0,107				4,91%	-0,005	0,52%
Totalização do Item						100%	0,652	100%
Totalização do Subgrupo			100%	0,41	100%			

Fonte: Boletim IPC/CEPES, fevereiro de 2007. CEPES/IEUFU Uberlândia-MG.

Grupo Educação

Grupos, Subgrupos e Itens - IPC/CEPES
Comparativo das Variações Simples Mensais e Acumuladas nos Últimos 12 Meses e no Ano
fevereiro de 2007

Mês / Ano	Variações Simples			Variações Acumuladas	
	Mês atual	Mês anterior	Mês ano anterior	em 2007	Últimos 12 meses
	fevereiro-07	janeiro-07	fevereiro-06		
Grupo 8 - Educação	0,038	3,876	0,680	3,916	3,925
Subgrupo 8.1 - Educação	0,038	3,876	0,680	3,916	3,925
<i>Item 8.1.1 - Cursos</i>	0,046	5,318	0,830	5,366	4,341
<i>Item 8.1.2 - Leitura</i>	0,069	0,019	0,093	0,088	1,986
<i>Item 8.1.3 - Papelaria</i>	-0,060	-0,706	0,476	-0,765	3,393

Fonte: Boletim IPC/CEPES, fevereiro 2007. CEPES/IEUFU - Uberlândia-MG.

O Grupo Educação do mês de fevereiro teve variação de 0,04%, inferior em 3,84 pp da taxa de 3,88% registrada no mês de janeiro/07. Com este resultado, o acumulado do Grupo no ano de 2007 ficou em 3,92% e, nos últimos 12 meses, situou-se em 3,92%.

Os aumentos nas mensalidades dos cursos de ensino formal chegaram a 0,05%, cons-

tituindo-se na maior contribuição individual no índice deste Grupo em fevereiro (0,03 pp).

Nas mensalidades de cursos de ensino fundamental (5ª a 8ª Série - Diurna - Mensalidade no vencimento), a alta atingiu 15,38%. Variações expressivamente altas, pois estão próximas a quatro vezes o acumulado nos últimos doze meses.

GRUPO EDUCAÇÃO: PARTICIPAÇÃO DOS SUBGRUPOS E ITENS NA COMPOSIÇÃO DO ÍNDICE DO MÊS
IPC/CEPES - fevereiro de 2007.

DESCRIÇÃO	Ponderação	Variações no Mês	Participação do Subgrupo			Participação do Item		
			Ponderada	Composição (pontos %)	Participação Relativa	Ponderada	Composição (pontos %)	Participação Relativa
Grupo 8 - Educação	2,62	0,038						
Subgrupo 8.1 - Educação	2,62	0,038	100,00%	0,04	100,00%			
<i>Item 8.1.1 - Cursos</i>	1,94	0,046				74,22%	0,034	66,87%
<i>Item 8.1.2 - Leitura</i>	0,40	0,069				15,31%	0,011	20,79%
<i>Item 8.1.3 - Papelaria</i>	0,27	-0,060				10,47%	-0,006	12,34%
Totalização do Item						100%	0,038	100%
Totalização do Subgrupo			100%	0,04	100%			

Fonte: Boletim IPC/CEPES, fevereiro de 2007. CEPES/IEUFU Uberlândia-MG.

Grupo Comunicação

Grupos, Subgrupos e Itens - IPC/CEPES
Comparativo das Variações Simples Mensais e Acumuladas nos Últimos 12 Meses e no Ano
fevereiro de 2007

Mês / Ano	Variações Simples			Variações Acumuladas	
	Mês atual	Mês anterior	Mês ano anterior	em 2007	Últimos 12 meses
	fevereiro-07	janeiro-07	fevereiro-06		
Grupo 9 - Comunicação	0,000	-0,004	-0,038	-0,004	-0,209
Subgrupo 9.1 - Comunicação	0,000	-0,004	-0,038	-0,004	-0,209
<i>Item 9.1.1 - Comunicação</i>	0,000	-0,004	-0,038	-0,004	-0,209

Fonte: Boletim IPC/CEPES, fevereiro 2007. CEPES/IEUFU - Uberlândia-MG.

Apesar do Grupo Comunicação do mês de fevereiro não ter sofrido variação de Preços (0,00%), ela foi superior em 0,004 pp da taxa -0,004% registrada no mês de janeiro/07. Com este resultado, o acumulado do Grupo no ano de 2007 ficou em -0,004% e, nos últimos 12 meses, situou-se em -0,21%.

Novamente a redução dos preços dos Aparelhos de telefonia celular (-2,64%) foi determinante para que este Grupo conti-

nuesse apresentando variações negativas ou nulas como a deste mês.

A queda nos preços médios do item Aparelho Telefônico já havia ocorrido também nos dois meses anteriores, uma situação normal neste mercado, pois as empresas de telefonia, bem como as que fazem a comercialização destes aparelhos, estão promovendo novos produtos e reduzindo o preço dos antigos.

GRUPO COMUNICAÇÃO: PARTICIPAÇÃO DOS SUBGRUPOS E ITENS NA COMPOSIÇÃO DO ÍNDICE DO MÊS IPC/CEPES - fevereiro de 2007.

DESCRIÇÃO	Ponderação	Variações no Mês	Participação do Subgrupo			Participação do Item		
			Ponderada	Composição (pontos %)	Participação Relativa	Ponderada	Composição (pontos %)	Participação Relativa
Grupo 9 - Comunicação	1,91	0,000						
Subgrupo 9.1 - Comunicação	1,91	0,000	100,00%	0,00	100,00%			
<i>Item 9.1.1 - Comunicação</i>	1,91	0,000				100,00%	0,000	100%
Totalização do Item						100%	0,000	100%
Totalização do Subgrupo			100%	0,00	100%			

Fonte: Boletim IPC/CEPES, fevereiro de 2007. CEPES/IEUFU Uberlândia-MG.

Produtos e Serviços com Maior Variação de Preços

Índice de Preços ao Consumidor de Uberlândia - IPC/CEPES

Produtos e serviços com maior variação de preços

(fevereiro / 2007)

Produtos e Serviços que mais encareceram		Produtos e Serviços que mais baratearam	
ALMEIRÃO	23,08%	ROUPA DE BANHO FEMININA	-13,82%
COUVE-FLOR	17,54%	MANUTENÇÃO DE CAIXA D'ÁGUA, ESGÔT	-10,53%
TOMATE	11,46%	SANDÁLIA / CHINELO INFANTIL	-10,31%
PEIXE - TRAIRA	11,25%	CÔCO-DA-BAÍA	-9,87%
BERMUDA E SHORT FEMININO	10,74%	BANANA-DA-TERRA	-8,13%
REPOLHO	9,95%	MORTADELA	-7,67%
LANCHE	9,70%	PERA	-7,20%
ALFACE	9,19%	SANDÁLIA / CHINELO MASCULINO	-6,90%
VAGEM	8,66%	DISCO	-5,59%
PIMENTÃO	8,49%	CUPIM	-5,14%
QUIABO	8,46%	QUEIJO MUZZARELLA	-4,82%
PEPINO	7,52%	CONSRTO DE MÁQUINA DE LAVAR/SEC	-4,47%
EXAME DE LABORATÓRIO	6,92%	MASSA PARA PÃO DE QUEIJO	-4,40%

Fonte: Boletim IPC/CEPES, fevereiro 2007. CEPES/IEUFU: Uberlândia-MG.

CESTA BÁSICA

Neste mês de fevereiro, o preço total da cesta básica apresentou uma variação positiva de 2,34% em relação ao seu valor no mês anterior, conforme tabela abaixo. Diante desta variação, o valor da cesta básica passou de R\$ 155,27 para R\$ 158,90 e a variação acumulada nos últimos doze meses foi de 4,45%.

Dentre os treze produtos de gêneros alimentícios que compõem a Cesta Básica, três deles foram

responsáveis pela variação positiva, com destaque para o feijão, a margarina e o tomate.

Quando se considera a relação da cesta básica com o salário mínimo, verifica-se que, no mês de fevereiro, o trabalhador local que recebeu um salário mínimo líquido de R\$ 323,23, passou a utilizar 49,16% de seu salário para adquirir os produtos da Cesta Básica. Ou seja, os aumentos no valor da cesta básica, neste mês e em vários meses do ano anterior, contribuem para manter significativa a parcela da renda comprometida para a alimentação.

Cesta Básica (CB) e Salário Mínimo Líquido ¹ (SML) em Uberlândia – MG Março de 2006 a Fevereiro de 2007

Mês/Ano	C.B.	Variação	S.M.L	Variação	Variação acumulada em %		C.B./S.M.L.
	(em R\$)	%	(em R\$)	%	C.B.	S.M.L	%
mar/06	153,97	1,21	277,05	-	1,21	-	55,57
abr/06	156,53	1,66	323,23	16,67	2,89	16,67	48,43
mai/06	154,81	-1,1	323,23	-	1,76	16,67	47,89
jun/06	151,32	-2,25	323,23	-	-0,53	16,67	46,81
jul/06	148,25	-2,03	323,23	-	-2,55	16,67	45,87
ago/06	145,18	-2,07	323,23	-	-4,57	16,67	44,92
set/06	142,49	-1,85	323,23	-	-6,34	16,67	44,08
out/06	148,73	4,38	323,23	-	-2,23	16,67	46,01
nov/06	148,23	-0,34	323,23	-	-2,56	16,67	45,86
dez/06	154,03	3,91	323,23	-	1,25	16,67	47,65
jan/07	155,27	0,81	323,23	-	2,06	16,67	48,04
fev/07	158,9	2,34	323,23	-	4,45	16,67	49,16

Fonte: CEPES/ IEUFU

NOTA: 1 A partir de dezembro/ 2003, neste boletim, o Salário Mínimo Oficial passou a ser informado no seu formato líquido, ou seja, considera-se o valor deduzido da parcela referente à Previdência Social.

Conforme demonstra a figura seguinte, neste mês de fevereiro, verifica-se que o aumento no valor da cesta básica, em Uberlândia, implicou em um conseqüente aumento do número de horas trabalhadas para aquisição desta Cesta, frente ao número de horas trabalhadas no mês anterior. Considerando a carga horária de 220 horas mensais, entre trabalho e descanso remunerado,

o trabalhador, em fevereiro de 2007, gastou 99 horas e 54 minutos para adquirir os treze produtos componentes da Cesta Básica necessários à sua sobrevivência, quantidade de horas maior se comparada com o mês anterior, que foi de 97 horas e 34 minutos.

**Número de horas trabalhadas para aquisição da Cesta Básica, como parte do tempo de trabalho utilizado na obtenção do Salário Mínimo (220 horas mensais)
Uberlândia – MG**

Fevereiro/ 2006
111 horas 33 minutos

Fevereiro/ 2007
99 horas 54 minutos

Janeiro/ 2007
97 horas 34 minutos

FONTE: CEPES/IEUFU

SALÁRIO MÍNIMO NECESSÁRIO

O Salário mínimo, de acordo com o preceito constitucional, é o salário mínimo fixado em lei, nacionalmente unificado, capaz de atender às necessidades vitais básicas do trabalhador e às de sua família, como moradia, alimentação, educação, saúde, lazer, vestuário, higiene, transporte e previdência social, reajustado periodicamente, de modo a preservar o poder aquisitivo, vedado sua vinculação para qualquer fim (Constituição da República Federativa do Brasil, capítulo II, Dos Direitos Sociais, artigo 7º, inciso IV). Assim, o Salário Mínimo Necessário (SMN) é calculado tomando-se como referência o valor da Cesta Básica ajustado para uma família constituída por 2 adultos e 2 crianças (ou três adultos), considerando os gastos com outros itens de despesa (Educação, Saúde, Transporte,

Vestuário, etc.), de acordo com procedimento adotado pelo DIEESE.

No mês de fevereiro de 2007, o Salário Mínimo Necessário (SMN) apresentou variação positiva de 2,34% em relação ao mês anterior, passando de R\$ 1.527,50 para R\$ 1.563,26. Com esta variação, a taxa acumulada nos últimos doze meses atingiu 4,45%. Dessa forma, o valor do Salário Mínimo Líquido (SML) de R\$ 323,23 passou a corresponder a um percentual de 20,68% do valor do Salário Mínimo Necessário e, mesmo tendo sido reajustado em 16,67% no ano de 2006, continua mantendo uma significativa distância do valor necessário à sobrevivência das famílias uberlandenses em relação ao valor oficial.

**Salário Mínimo Necessário (SMN) e Salário Mínimo Líquido (SML)
em Uberlândia-MG - Março de 2006 a Fevereiro de 2007**

Mês/Ano	SMN (em R\$)	Variação %	SML (em R\$)	Variação %	Variação acumulada em %		SML/ SMN %
					SMN	SML	
mar/06	1.514,74	1,21	277,05	-	1,21	-	18,29
abr/06	1.539,96	1,66	323,23	16,67	2,9	16,67	20,99
mai/06	1.522,98	-1,1	323,23	-	1,76	16,67	21,22
jun/06	1.488,65	-2,25	323,23	-	-0,53	16,67	21,71
jul/06	1.458,43	-2,03	323,23	-	-2,55	16,67	22,16
ago/06	1.428,24	-2,07	323,23	-	-4,57	16,67	22,63
set/06	1.401,81	-1,85	323,23	-	-6,34	16,67	23,06
out/06	1.463,16	4,38	323,23	-	-2,24	16,67	22,09
nov/06	1.458,23	-0,34	323,23	-	-2,57	16,67	22,17
dez/06	1.515,31	3,91	323,23	-	1,25	16,67	21,33
jan/07	1.527,50	0,8	323,23	-	2,06	16,67	21,16
fev/07	1.563,26	2,34	323,23	-	4,45	16,67	20,68

Fonte: CEPES/ IEUFU

CESTA DE CONSUMO FAMILIAR

O valor da cesta, em fevereiro de 2007, foi de R\$ 525,81, registrando uma queda em relação ao mês anterior (-0,24%) que foi de R\$ 527,07.

Composta por 45 produtos, distribuídos entre itens de produtos alimentares (produtos in natura, produtos de elaboração primária, e produtos industrializados), limpeza doméstica, higiene pessoal e outros produtos de utilidade doméstica, a Cesta de Consumo Familiar é calculada para atender às necessidades de uma família padrão (dois adultos e duas crianças), com rendimento de um a oito salários mínimos.

No que se refere ao item alimentação, apurou-se que, neste mês, o custo foi de R\$ 452,72, o que significa que as famílias comprometeram aproximadamente 86,09% do valor da cesta com a compra de produtos de alimentação, restando 13,91% para os demais itens: limpeza doméstica, higiene pessoal e outros.

Quando são comparados os valores do Salário Mínimo Oficial (R\$ 350,00) e da Cesta de Consumo Familiar (R\$ 525,81), percebe-se que parcela significativa da renda das famílias é usada para a aquisição da Cesta de Consumo Familiar, pois a relação SMO/CCF é de 66,56%.

Cesta Consumo Familiar e Salário Mínimo Oficial para o Município de Uberlândia - MG, variações mensais, variação acumulada e participação relativa SMO / CCF. (março de 2006 a fevereiro de 2007 - Valores em Reais)

Mês/Ano	Cesta Consumo Familiar (C.C.F)			Salário Mínimo Oficial (S.M.O)			SMO / CCF	
	C.C.F. (em R\$)	Variação		S.M.O (em R\$)	Variação		SMO/CCF (em %)	Evolução relação SMO/CCF (jan/06=100%)
		%	Acumulada		%	Acumulada		
mar/06	523,53	0,00	0,00	300,00	0,00	0,00	57,30%	1,90%
abr/06	530,87	1,40	1,40	350,00	16,67	16,67	65,93%	18,53%
mai/06	530,40	-0,09	1,31	350,00	0,00	16,67	65,99%	18,64%
jun/06	528,14	-0,43	0,88	350,00	0,00	16,67	66,27%	19,19%
jul/06	527,68	-0,09	0,79	350,00	0,00	16,67	66,33%	19,30%
ago/06	521,28	-1,21	-0,43	350,00	0,00	16,67	67,14%	20,87%
set/06	521,26	0,00	-0,43	350,00	0,00	16,67	67,14%	20,87%
out/06	526,57	1,02	0,58	350,00	0,00	16,67	66,47%	19,57%
nov/06	517,84	-1,66	-1,09	350,00	0,00	16,67	67,59%	21,73%
dez/06	522,02	0,81	-0,29	350,00	0,00	16,67	67,05%	20,69%
jan/07	527,07	1,78	0,68	350,00	0,00	16,67	66,40%	19,45%
fev/07	525,81	-0,24	0,44	350,00	0,00	16,67	66,56%	19,75%

Fonte: Boletim IPC/CEPES, fevereiro 2007. CEPES/IEUFU: Uberlândia-MG.

CEPES – Expediente:

Economistas: André Luiz Teles Rodrigues – Coordenador, Carlos José Diniz – Gerente, José Wagner Vieira – Gerente, Álvaro Fonseca e Silva Jr., Ana Alice B.P.Damas Garlipp, Durval Perin, Ester William Ferreira, Luiz Bertolucci Júnior, Marlene Marins de Camargos Borges, Paulo Sérgio Rais Freitas. **Apoio Técnico:** Carlos Manoel Nogueira, Claudécio Lourenço, Diógenes Rodrigues de Oliveira, Edivaldo Borges de Souza, Gilson Vital de Oliveira Souza, Gláucio de Castro, Mário José Ferreira, Walter Martins Silva. **Analistas de Sistemas:** Bruno Vitorino, Fabrício Pinho Palmezoni. **Estagiárias:** Flávia Franco Pacheco, Sandra Fernandes Sousa.

Correspondências para: CEPES / IEUFU - Av. João Naves de Ávila, 2.121 - Bloco 1J - Campus Santa Mônica - CEP 38.400-902 – Uberlândia/MG - **Telefones:** (34) 3239-4157, 4327 ou 4205(fax)

Endereço eletrônico: E-mail cepes@ufu.br

Sítio: <http://www.ie.ufu.br/cepes/default.asp>