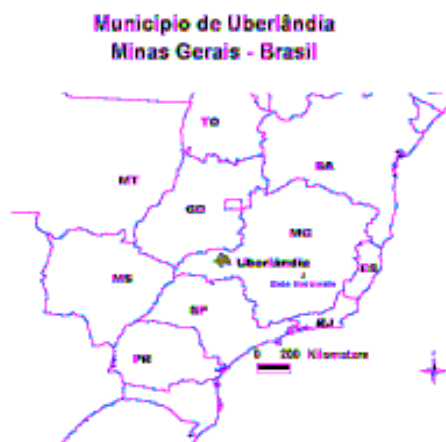


## Aspectos Gerais

# População Residente do Município de Uberlândia – MG



BOLETIM DE DADOS DEMOGRÁFICOS – I  
Centro de Estudos, Pesquisas e Projetos Econômicos-Sociais

# BOLETIM DE DADOS DEMOGRÁFICOS – I<sup>1</sup>

Editado pelo Centro de Estudos, Pesquisas e Projetos Econômicos-Sociais

## Município de Uberlândia - Minas Gerais

### População Total e taxa de crescimento (ao ano) em % - 1970/2003

ANOS	HOMENS	MULHERES	TOTAL	HOMENS	MULHERES	TOTAL
1970	61.927	64.185	126.112			
1980	119.508	121.459	240.967	6,80	6,59	6,69
1991	180.426	186.636	367.062	3,82	3,98	3,90
2000	245.701	255.513	501.214	3,52	3,59	3,56
2001	253.458	263.817	517.275	3,16	3,25	3,20
2002	260.833	271.728	532.561	2,91	3,00	2,96
2003	267.823	279.237	547.060	2,68	2,76	2,72

Fonte: FIBGE - Censos Demográficos 1970, 1980, 1991 e 2000

Obs.: Para os anos de 2001 a 2003, projeções Cepes/IEUFU com base na taxa média de crescimento geométrico por grupo etário e sexo da população residente

Para as idades infanto-juvenis, considerou-se a queda das TC entre 1980 e 2000

### Município de Uberlândia - Minas Gerais Variação Relativa da população por sexo e total (%)

Períodos	HOMENS	MULHERES	TOTAL
1970-1980	92,98	89,23	91,07
1980-1991	50,97	53,66	52,33
1991-2000	36,18	36,90	36,55
2000-2003	9,00	9,29	9,15

Fonte: FIBGE - Censos Demográficos 1970, 1980, 1991 e 2000

Para 2003, projeções CEPES/IEUFU

## Maiores municípios do entorno de Uberlândia - MG

### População residente e taxa de crescimento geométrica anual (%) dos Municípios - 1970/2000

MUNICÍPIO	População 1970	População 1980	População 1991	População 2000	T.C. % 1970 / 80	T.C. % 1980 / 91	T.C. % 1991 / 2000
<b>Uberlândia</b>	<b>126.112</b>	<b>240.967</b>	<b>367.062</b>	<b>501.214</b>	<b>6,69</b>	<b>3,90</b>	<b>3,56</b>
Uberaba	126.600	199.208	211.823	252.051	4,64	0,56	1,97
Patos de Minas	77.290	86.121	102.946	123.881	1,09	1,64	2,10
Araguari	64.190	83.519	91.283	101.974	2,67	0,81	1,25
Ituiutaba	66.774	74.240	84.577	89.091	1,07	1,19	0,58
Araxá	36.493	53.414	69.911	78.997	3,88	2,48	1,38
Patrocínio	36.283	44.376	60.753	73.130	2,03	2,90	2,10
Frutal	31.128	34.271	41.424	46.566	0,97	1,74	1,32
Monte Carmelo	20.710	26.870	34.705	43.899	2,64	2,35	2,67
Tupaciguara	25.887	25.241	26.527	23.117	-0,25	0,45	-1,53
Prata	18.700	19.559	24.638	23.576	0,45	2,12	-0,49
Campina Verde	22.191	21.152	20.080	19.100	-0,48	-0,47	-0,56
Monte Alegre de Minas	14.859	15.110	17.919	18.006	0,17	1,56	0,05
Capimópolis	14.324	13.160	15.060	14.403	-0,84	1,23	-0,50
Perdizes	10.154	9.238	10.735	12.364	-0,94	1,37	1,60
Canápolis	9.858	7.084	16.278	10.633	-3,25	7,86	-4,66
Centralina	8.354	11.229	13.820	10.236	3,00	1,91	-3,31
Minas Gerais	11.487.415	13.378.553	15.743.152	17.891.494	1,54	1,49	1,44
<b>BRASIL</b>	<b>93.139.037</b>	<b>119.002.706</b>	<b>146.825.475</b>	<b>169.799.170</b>	<b>2,48</b>	<b>1,93</b>	<b>1,64</b>

Fonte: FIBGE - Censos Demográficos de 1970, 1980, 1991 e 2000

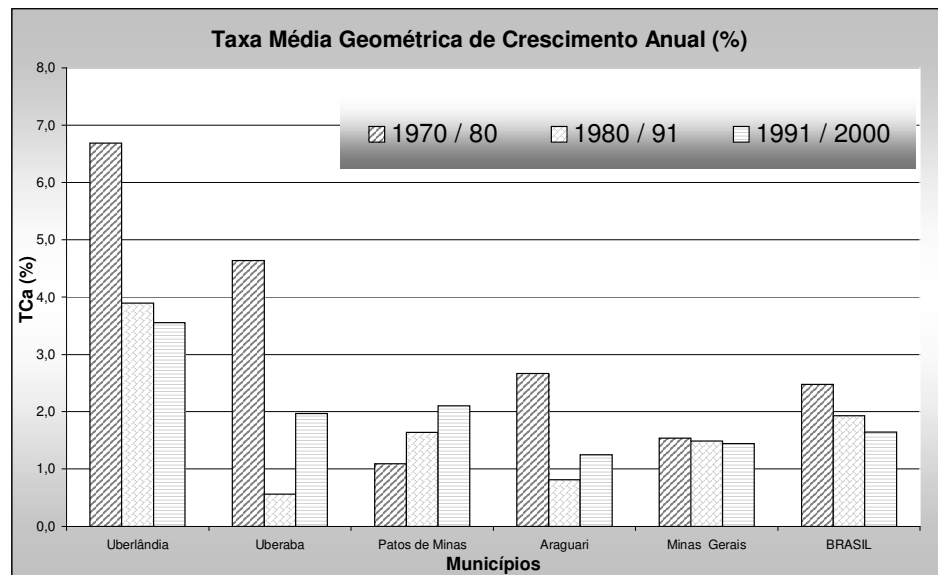
<sup>1</sup> Boletim organizado por Luiz Bertolucci Júnior, Economista do CEPES/IEUFU.

### Município de Uberlândia - Minas Gerais

Grau de Urbanização (%) e Densidade Demográfica (Hab/Km<sup>2</sup>)

Anos Censitários	Grau de Urbanização (%)	Densidade Demográfica
1970	89,33	30,7
1980	96,11	58,7
1991	97,58	89,5
2000	97,56	122,1

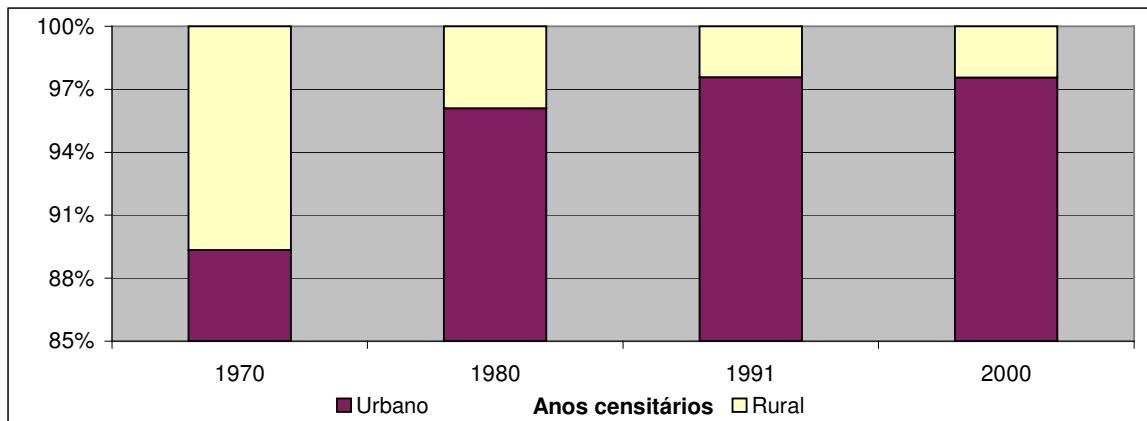
Fonte: FIBGE - Censos Demográficos 1970, 1980, 1991 e 2000



Fonte: IBGE - Censos Demográficos de 1970, 1980, 1991 e 2000

### Município de Uberlândia - Minas Gerais

Participação Relativa da População Residente por situação de Domicílio - 1970 a 2000



Fonte: FIBGE - Censos Demográficos 1970, 1980, 1991 e 2000  
 Tabulações Especiais para os Censos de 1970 a 1991

**Município de Uberlândia - MG****População Total****TAXAS PARCIAIS E TOTAL DE DEPENDÊNCIA**

1970 a 2003 (%)

ANOS	TDJ	TDI	TD
1970	65,8	5,2	71,1
1980	54,2	4,9	59,2
1991	47,9	5,8	53,7
2000	36,9	4,3	41,2
2003	33,9	4,7	38,5

Fonte: FIBGE - Censos Demográficos 1970, 1980, 1991 e 2000

Para 2003, projeções CEPES/IEUFU

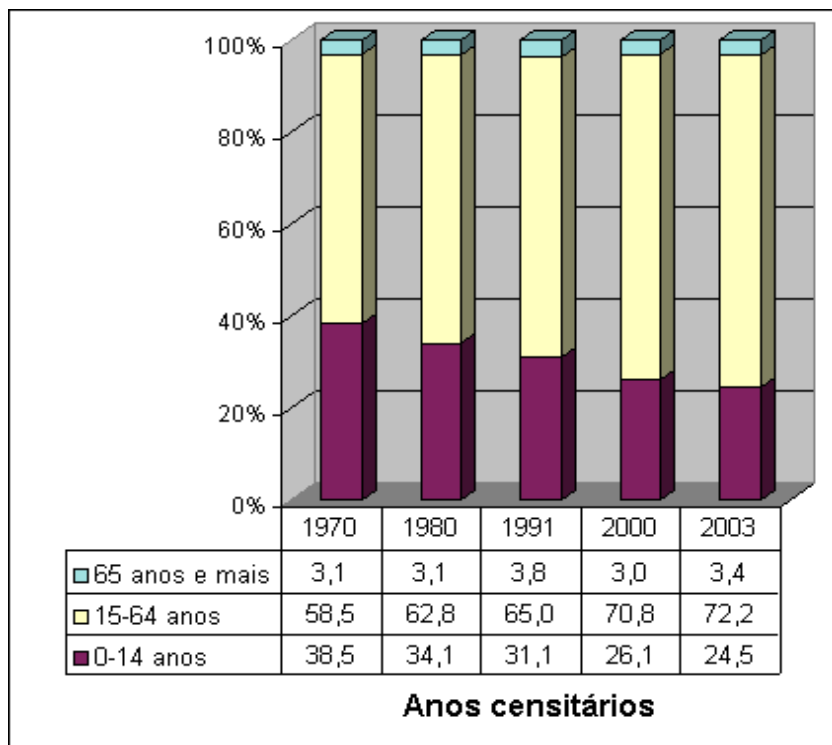
TDJ = Taxa de dependência de jovens – número de jovens (0 a 14 anos) para cada grupo de 100 pessoas em idade ativa (15 a 64 anos)

TDI = Taxa de dependência de idosos – número de pessoas com mais de 65 anos de idade para cada grupo de 100 pessoas em idade ativa (15 a 64 anos)

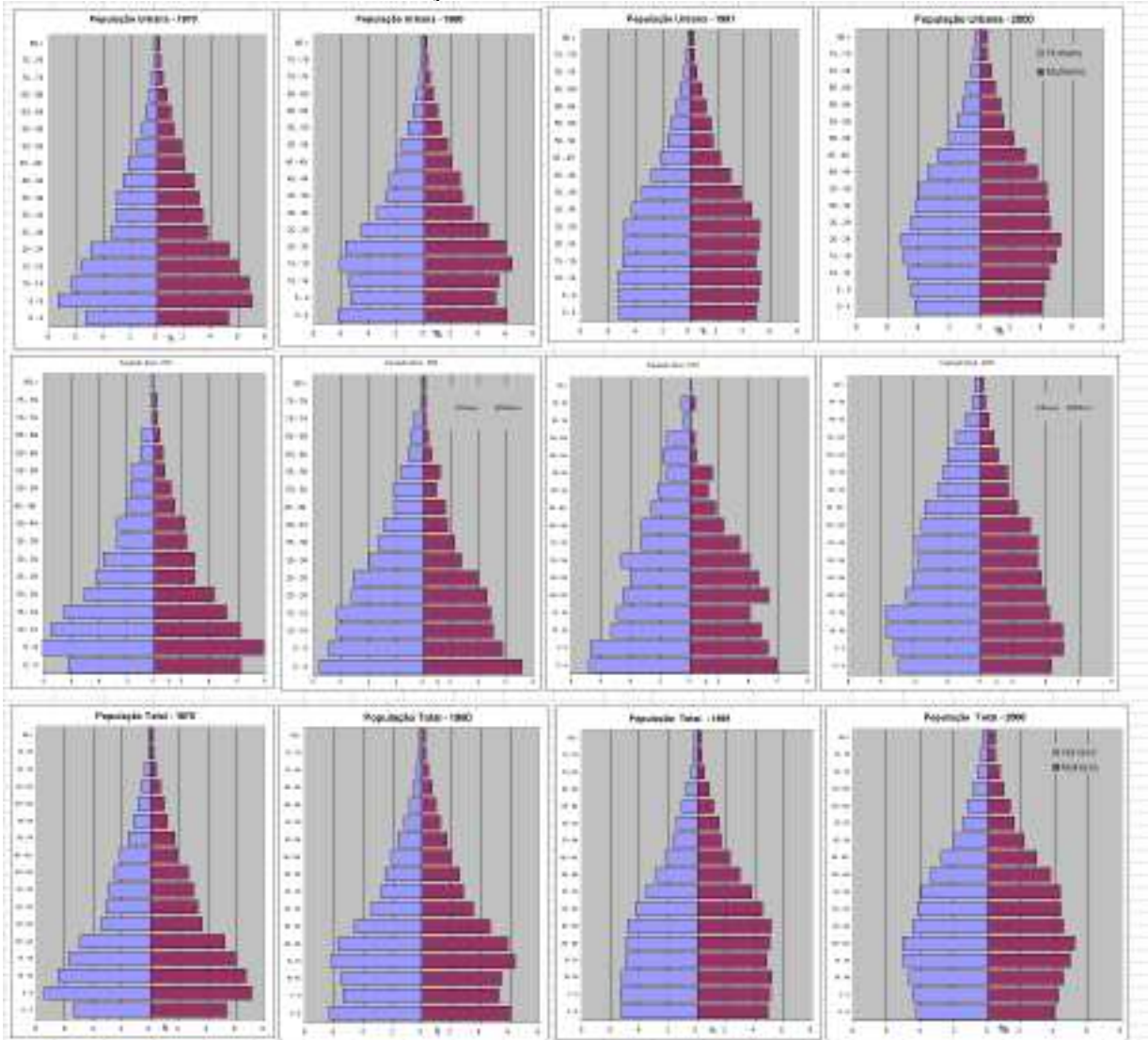
TD = Taxa de dependência total – número de pessoas dependentes (jovens e idosos) para cada grupo de 100 pessoas em idade ativa (15 a 64 anos)

**Município de Uberlândia - Minas Gerais****População Total****Participação relativa por grandes grupos populacionais (%)**

1970 - 2003



**MUNICÍPIO DE UBERLÂNDIA - MG  
ESTRUTURA ETÁRIA DA POPULAÇÃO TOTAL – 1970/2000**



FONTE: IBGE – Censos Demográficos de 1970, 1980, 1991 e 2000.

**Município de Uberlândia - MG**

**Idade Mediana da População Residente, por sexo, situação de domicílio e total 1970 - 2000**

por sexo	1970		1980		1991		2000	
	Homens	Mulheres	Homens	Mulheres	Homens	Mulheres	Homens	Mulheres
Pop. Total	19,6	20,2	21,2	21,7	23,8	25,1	26,2	27,8
Pop. Urbana	19,7	20,5	21,2	21,8	23,8	25,2	26,2	27,8
Pop. Rural	19,1	17,4	21,1	19,0	23,7	22,7	26,6	30,0
por situação domicílio	Urbana	Rural	Urbana	Rural	Urbana	Rural	Urbana	Rural
Pop. Total	20,1	18,3	21,5	20,1	24,5	23,2	27,0	30,8
<b>POP. TOTAL</b>	<b>19,9</b>		<b>21,5</b>		<b>24,5</b>		<b>27,0</b>	

Fonte: FIBGE - Censos Demográficos 1970, 1980, 1991 e 2000

**Município de Uberlândia - MG**

**Índice de Envelhecimento\* Populacional, por sexo, situação de domicílio e total 1970 - 2000**

por sexo	1970		1980		1991		2000	
	Homens	Mulheres	Homens	Mulheres	Homens	Mulheres	Homens	Mulheres
Pop. Total	7,1	8,8	8,2	10,1	10,4	14,1	16,1	21,7
Pop. Urbana	7,2	9,3	8,1	10,3	10,3	14,3	16,0	21,9
Pop. Rural	6,5	4,8	8,9	5,7	13,1	6,2	19,8	13,8
por situação domicílio	Urbana	Rural	Urbana	Rural	Urbana	Rural	Urbana	Rural
Pop. Total	8,2	5,7	9,2	7,4	12,3	9,9	18,9	16,9
<b>POP. TOTAL</b>	<b>7,9</b>		<b>9,1</b>		<b>12,2</b>		<b>18,8</b>	

Fonte: FIBGE - Censos Demográficos 1970, 1980, 1991 e 2000

\* Número de pessoas com mais de 65 anos de idade para cada 100 pessoas menores de 15 anos.

**Município de Uberlândia - MG**

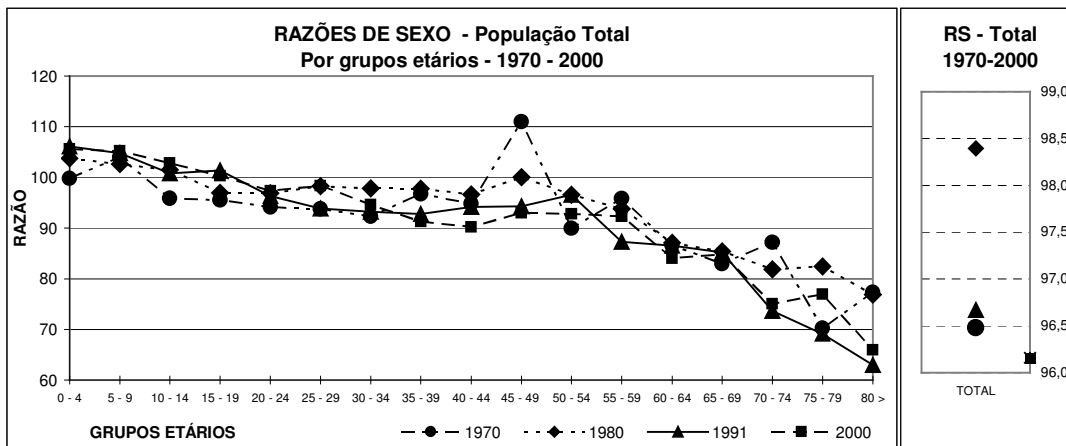
**Razões de Sexo, por situação de domicílio (%) - 1970 - 2000**

Situação Domicílio	Anos Censitários			
	1970	1980	1991	2000
Urbana	94,17	97,39	96,22	95,61
Rural	118,24	126,89	116,60	121,11
<b>Total</b>	<b>96,48</b>	<b>98,39</b>	<b>96,67</b>	<b>96,16</b>

Fonte: IBGE - Censos Demográficos 1970, 1980, 1991 e 2000

\*RS = número de homens para cada grupo de 100 mulheres.

**Município de Uberlândia - Minas Gerais**



Fonte: FIBGE - Censos Demográficos 1970, 1980, 1991 e 2000

**População Residente dos maiores municípios do Triângulo Mineiro e Alto Paranaíba  
por naturalidade e situação de domicílio em 1991**

Municípios	Naturais dos municípios				Nascidos em Minas Gerais, não-naturais dos municípios				Nascidos nos demais estados brasileiros				Nascidos no Exterior				Total	
	Rural		Urbana		Rural		Urbana		Rural		Urbana		Rural		Urbana		Abs.	%
	Abs.	%	Abs.	%	Abs.	%	Abs.	%	Abs.	%	Abs.	%	Abs.	%				
<b>Uberlândia</b>	<b>4742</b>	<b>1,3</b>	<b>176929</b>	<b>48,2</b>	<b>2820</b>	<b>0,8</b>	<b>113515</b>	<b>30,9</b>	<b>1326</b>	<b>0,4</b>	<b>66946</b>	<b>18,2</b>	<b>9</b>	<b>0,0</b>	<b>775</b>	<b>0,2</b>	<b>367062</b>	<b>100</b>
Uberaba	6454	3,0	124085	58,6	2990	1,4	54488	25,7	1665	0,8	21540	10,2	11	0,0	592	0,3	211825	100
Patos de Minas	14255	13,8	62064	60,3	1240	1,2	21938	21,3	49	0,0	3318	3,2	-	-	83	0,1	102947	100
Araguari	5812	6,4	55452	60,7	1068	1,2	13534	14,8	2292	2,5	12993	14,2	7	0,0	125	0,1	91283	100
Ituiutaba	4565	5,4	51468	60,9	1077	1,3	17526	20,7	721	0,9	9149	10,8	9	0,0	62	0,1	84577	100
Araxá	1454	2,1	43911	62,8	360	0,5	20777	29,7	125	0,2	3196	4,6	-	-	88	0,1	69911	100
Patrocínio	11257	18,5	34260	56,4	1386	2,3	9467	15,6	880	1,4	3474	5,7	-	-	30	0,0	60754	100

Fonte: IBGE - Censo Demográfico de 1991

**UBERLÂNDIA - MINAS GERAIS**

Imigrantes - Pessoas residentes no município em 1996, com 4 anos ou mais de idade, por Unidade da Federação de residência em 01.09.1991

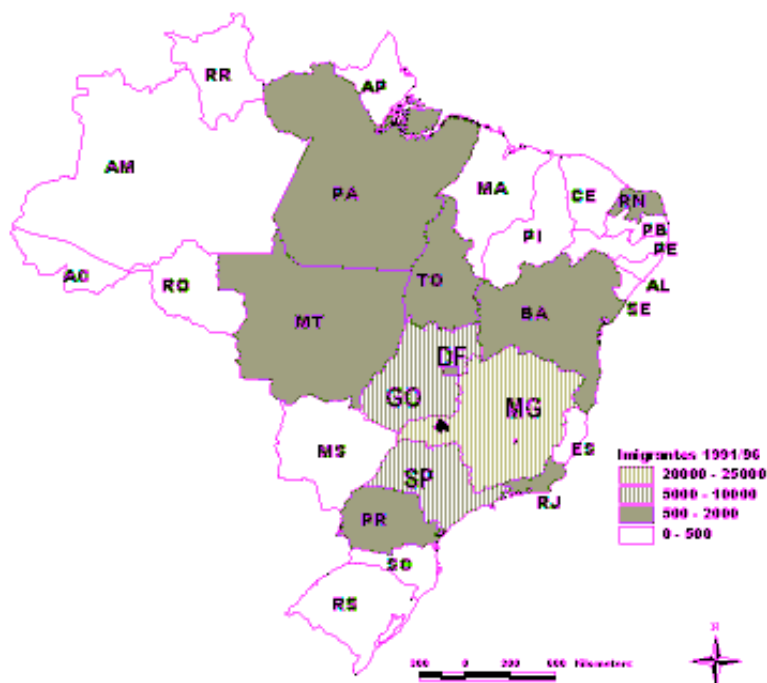
Unidades da Federação	TOTAL	Participação Relativa (%)	Proporção população residente em 1996 (%)
<b>REGIÃO SUDESTE</b>	<b>30.221</b>	<b>61,1</b>	<b>6,88</b>
Minas Gerais**	23.770	48,0	5,41
Espírito Santo	137	0,3	0,03
Rio de Janeiro	725	1,5	0,17
São Paulo	5.589	11,3	1,27
<b>REGIÃO CENTRO-OESTE</b>	<b>12.631</b>	<b>25,5</b>	<b>2,88</b>
Mato Grosso do Sul	217	0,4	0,05
Mato Grosso	1.331	2,7	0,30
Goiás	9.994	20,2	2,28
Distrito Federal	1.089	2,2	0,25
<b>REGIÃO SUL</b>	<b>907</b>	<b>1,8</b>	<b>0,21</b>
Paraná	554	1,1	0,13
Santa Catarina	128	0,3	0,03
Rio Grande do Sul	225	0,5	0,05
<b>REGIÃO NORDESTE</b>	<b>4.089</b>	<b>8,3</b>	<b>0,93</b>
Maranhão	465	0,9	0,11
Piauí	214	0,4	0,05
Ceará	419	0,8	0,10
Rio Grande do Norte	821	1,7	0,19
Paraíba	286	0,6	0,07
Pernambuco	278	0,6	0,06
Alagoas	119	0,2	0,03
Sergipe	50	0,1	0,01
Bahia	1.437	2,9	0,33
<b>REGIÃO NORTE</b>	<b>1.638</b>	<b>3,3</b>	<b>0,37</b>
Rondônia	321	0,6	0,07
Acre	34	0,1	0,01
Amazonas	89	0,2	0,02
Roraima	38	0,1	0,01
Pará	603	1,2	0,14
Amapá	14	0,0	0,00
Tocantins	539	1,1	0,12
<b>TOTAL</b>	<b>49.486</b>	<b>100,0</b>	<b>11,27</b>

Fonte: IBGE - Contagem da População de 1996

\*A população do município, em 1996, era de 438.986, conforme Contagem Populacional.

\*\*Minas Gerais - movimento migratório dos demais municípios do Estado

**Município de Uberlândia - MG**  
**Imigrantes, do período 1991/96,**  
**com 4 anos ou mais de idade,**  
**por Unidade da Federação\* de origem**



Fonte: IBGE - Contagem da População de 1996  
 \* Minas Gerais - movimento migratório dos demais municípios do Estado

**UBERLÂNDIA - MINAS GERAIS**  
**Imigrantes - Pessoas residentes no município, em 1996, com 4 anos ou mais de idade,**  
**por local de residência em 1991**

Local de residência em 91	Município em 96						Restante do Brasil	Proporção da população do município (%)
	Restante de Minas Gerais	Região Sudeste (excluída MG)	Região Sul	Região Centro-Oeste	Região Nordeste	Região Norte		
Uberlândia	23.770	6.451	907	12.631	4.089	1.638	49.486	11,27
Proporção da população do município (%)	5,41	1,47	0,21	2,88	0,93	0,37		

Fonte: IBGE - Contagem da População de 1996  
 \*A população do município, em 1996, era de 438.986, conforme Contagem Populacional.  
 \*\*Minas Gerais - movimento migratório dos demais municípios do Estado



## EXPEDIENTE

### UNIVERSIDADE FEDERAL DE UBERLÂNDIA

Prof. Arquimedes Diógenes Ciloni - Reitor

### INSTITUTO DE ECONOMIA

Prof. José Rubens Damas Garlipp - Diretor

### CEPES

Luiz Bertolucci Júnior (Economista)  
Coordenador - [bertolucci@ufu.br](mailto:bertolucci@ufu.br)

#### **Economistas**

Ester William Ferreira - Gerente	<a href="mailto:ewferreira@ufu.br">ewferreira@ufu.br</a>
José Wagner Vieira - Gerente	<a href="mailto:jwvieira@ufu.br">jwvieira@ufu.br</a>
Ana Alice B. P. Damas Garlipp	<a href="mailto:aagarlipp@ufu.br">aagarlipp@ufu.br</a>
André Luiz Teles Rodrigues	<a href="mailto:ateles@ufu.br">ateles@ufu.br</a>
Álvaro Fonseca e Silva Jr.	<a href="mailto:alvarojr@ufu.br">alvarojr@ufu.br</a>
Durval Perin	<a href="mailto:durval@ufu.br">durval@ufu.br</a>
Marlene M. Camargos Borges	<a href="mailto:mmborges@ufu.br">mmborges@ufu.br</a>
Paulo Sérgio Rais de Freitas	<a href="mailto:paulorais@ufu.br">paulorais@ufu.br</a>

#### **Apoio Técnico**

Carlos Manoel Lopes Nogueira	<a href="mailto:claudecio@ufu.br">claudecio@ufu.br</a>
Claudécio Lourenço	<a href="mailto:diogenes@ufu.br">diogenes@ufu.br</a>
Diógenes Rodrigues de Oliveira	<a href="mailto:edivaldo@ufu.br">edivaldo@ufu.br</a>
Edivaldo Borges de Souza	<a href="mailto:glaucio@ufu.br">glaucio@ufu.br</a>
Gláucio de Castro	
Walter Martins Silva	
Alan Carlos Genari	- Analista de Sistemas (Nupro)
Rodrigo de Araújo	- Estagiário em Análise de Sistemas
Marcelo Ferreira Costa	- Estagiário em Economia
Samantha Ferreira e Cunha	- Estagiário em Economia

#### **Secretaria Geral IE/UFU**

Maria Tereza Gomes Ferreira	<a href="mailto:mariatereza@ufu.br">mariatereza@ufu.br</a>
Rejane Alves Corrêa	<a href="mailto:reacor@ufu.br">reacor@ufu.br</a>

#### **Economistas prestando serviços em outros órgãos**

Carlos José Diniz - PMU/SMIC	<a href="mailto:cjdiniz@ufu.br">cjdiniz@ufu.br</a>
------------------------------	----------------------------------------------------

#### **Correspondências para: CEPES / IEUFU**

Av. João Naves de Ávila, 2.121 - Bloco 1J Campus Santa Mônica - CEP 38.400-902 -  
Uberlândia - MG

Telefones: (34) 3239-4157, 4327 ou 4205(fax)

Endereço eletrônico: [cepes@ufu.br](mailto:cepes@ufu.br) Espaço virtual: [www.ie.ufu.br](http://www.ie.ufu.br)

---